



GEMEINDE MITTERBERG - SANKT MARTIN

8962 Mitterberg - Sankt Martin, Gersdorf 70

www.mitterberg-sanktmartin.at

gde@mitterberg-sanktmartin.at

Tel 03685 22319-0 Fax 03685 22319-204



Amtliche Information „Coronavirus“

Liebe Mitterberg-Sankt Martinernerinnen,
liebe Mitterberg-Sankt Martin,er,
liebe Jugend!

Wir alle wissen aus den Medien, Zeitungen und verschiedenen Informationsquellen über das dramatische Ausmaß der Coronavirusbreitung Bescheid. Beinahe stündlich oder zumindest täglich erfahren wir von weiteren notwendigen Maßnahmen zur Eindämmung dieser Infektionskrankheit.

Ich lade Euch alle ein, dass wir GEMEINSAM die Vorgaben der Bundesregierung, der zuständigen Ministerien und des Landes Steiermark genau einhalten.

Ich möchte mit diesem 1. Schreiben versuchen, wichtige Informationen und Verhaltensregeln weiterzugeben. In erster Linie geht es bei den getroffenen Maßnahmen darum, dass die Ausbreitung der Corona-Epidemie so gut wie möglich gebremst werden muss, um die gefährdete Menschengruppe (ältere und kranke Menschen) zu schützen.

Betreffend der Volksschul- und Kindergartenkinder habe ich mit den Leiterinnen die Vorgangsweise bereits koordiniert. Alle Schritte werden täglich besprochen und die Informationen sofort an die Eltern weitergeleitet.

Obwohl wir vom Land Steiermark angehalten werden, den Parteienverkehr am Gemeindeamt einzuschränken, habe ich eine klare Regelung getroffen (siehe Seite 4).

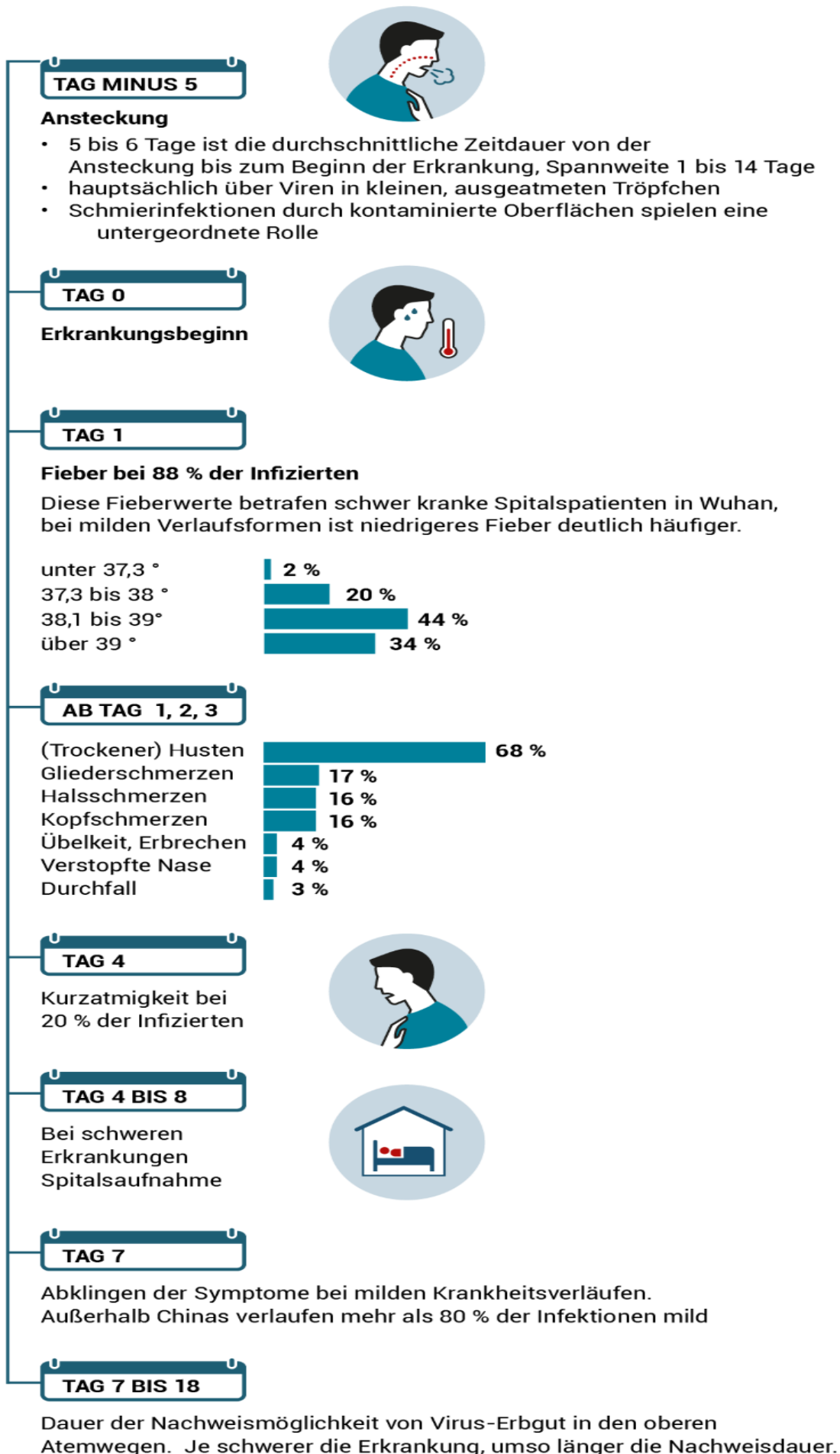
Ganz wichtig ist mir die Versorgung aller Bürgerinnen und Bürger, welche nicht in der Lage sind, einkaufen zu gehen oder ihre Medikamente zu holen. Hier bietet die Gemeinde Mitterberg-Sankt Martin einen Hilfsdienst an (siehe Seite 4). Ich bitte aber auch alle Bürgerinnen und Bürger unserer Gemeinde, Nachbarschaftshilfe anzubieten.

Ich bin überzeugt, dass wir GEMEINSAM diese Krise meistern werden. Ich werde Euch ständig auf dem Laufenden halten – in sehr dringenden Fällen könnt Ihr mich gerne anrufen unter: 0699/17778820

Dein/Ihr Bürgermeister Fritz Zefferer

Aktuelle INFOS auf unserer **Homepage** unter: www.mitterberg-sanktmartin.at

Zeitverlauf einer Infektion und Erkrankung mit dem neuen Coronavirus



WICHTIGE HINWEISE

ERKRANKUNG - Gesundheitstelefon

Es wird darauf aufmerksam gemacht, bei Erkrankung und Symptomen (**Fieber, Husten, Kurzatmigkeit, Atembeschwerden**) des Coronavirus das Haus nicht zu verlassen. Die notwendige Beratung erfolgt per Telefon, um eine Verbreitung durchs Rausgehen zu verhindern. Dafür steht das kostenlose Gesundheitstelefon unter der **Nummer 1450** zur Verfügung.

Für alle Bürgerinnen und Bürger, die Informationen zu Übertragung, Symptomen und Vorbeugung des Coronavirus brauchen, wurde außerdem die „Infoline Coronavirus“ eingerichtet. Diese kann 7 Tage in der Woche von 0 bis 24 Uhr angerufen werden. **Unter der Nummer 0800 555 621 beantworten Expertinnen und Experten alle Fragen.**

AUSGANGSBESCHRÄNKUNG

Die Regierung ruft wegen der Corona-Epidemie für ganz Österreich eine "Ausgangsbeschränkung" aus. Um das Haus zu verlassen, soll es nur drei Gründe geben:

- 1.) Berufsarbeit**
- 2.) dringende Besorgungen**
(Lebensmittel oder Apotheke)
- 3.) Hilfe für andere Menschen – insbesondere ältere Personen**

Laut Regierung ist der Aufenthalt im Freien für Einzelne und Familien eingeschränkt möglich. Denn: Wer im dringenden Fall ins Freie möchte, "der darf das ausschließlich alleine machen oder mit den Personen, mit denen er in der Wohnung gemeinsam zusammenlebt".

Schutzmaßnahmen gegen das **Coronavirus (COVID-19)**

- **Waschen Sie Ihre Hände häufig!**
Reinigen Sie Ihre Hände regelmäßig und gründlich mit einer Seife oder einem Desinfektionsmittel.
- **Halten Sie Distanz!**
Halten Sie einen Abstand von mindestens einem Meter zwischen sich und allen anderen Personen ein, die husten oder niesen.
- **Berühren Sie nicht Augen, Nase und Mund!**
Hände können Viren aufnehmen und das Virus im Gesicht übertragen!
- **Achten Sie auf Atemhygiene!**
Halten Sie beim Husten oder Niesen Mund und Nase mit gebeugtem Ellbogen oder einem Taschentuch bedeckt und entsorgen Sie dieses sofort.
- **Wenn Sie Symptome aufweisen oder befürchten erkrankt zu sein, bleiben Sie zu Hause und wählen Sie bitte 1450**

Parteienverkehr Gemeindeamt Mitterberg-Sankt Martin Telefonisch Montag bis Freitag von 07:30 Uhr bis 12 Uhr

Wir bitten alle Bürgerinnen und Bürger nur in sehr dringenden Fällen direkt am Gemeindeamt um Auskunft zu ersuchen.

Jedenfalls bitte vorher mit der Bürgerservicestelle (03685/22319) telefonisch Kontakt aufnehmen oder Ihr könntet Euer Anliegen auch per e-mail unter: gde@mitterberg-sanktmartin.at vorbringen.



EINKAUFSDIENST



Die Gemeinde Mitterberg-Sankt Martin bietet allen Bürgerinnen und Bürgern, welche zu einer Risikogruppe gehören (insbesondere ältere und kranke Menschen) an, den Einkaufsdienst zum Lebensmittelgeschäft oder den Weg zur Apotheke (Medikamente besorgen) zu erledigen. Ihr braucht uns nur anrufen und wir organisieren das Einkaufen oder den Apothekerweg.

Telefonnummer: 03685/22319